

ОСЕВОЙ СПЕЦИАЛЬНЫЙ ВЕНТИЛЯТОР ПОСТОЯННОГО ТОКА 1,1ЭВ-4-16-4525P

мин: 50 м³/ч макс. 400 м³/ч **НОВИНКА!!!**



Компания «Техноконтракт-Вент» начинает поставку осевых специальных вентиляторов постоянного тока серии ЭВ и предлагает электровентилятор 1,1ЭВ-4-16-4525P с возможностью регулирования производительности, который изготовлен в алюминиевом корпусе с габаритно-присоединительными размерами, унифицированными с европейскими аналогами. Вентилятор 1,1ЭВ-4-16-4525P выполнен по схеме "рабочее колесо" и представляет собой бесконтактный двигатель постоянного тока, обращенного исполнения, с внешним ротором, совмещенным с крыльчаткой. Работа приводного двигателя

основывается на принципе взаимодействия постоянного магнитного поля ротора с переменным магнитным полем статора. Переменное поле статора создается обмотками статора, подключаемыми к источнику постоянного тока, посредством платы управления (коммутатора). Коммутатор управляется по сигналам датчика положения ротора. Вентилятор 1,1ЭВ-4-16-4525P обеспечивает плавное регулирование производительность в диапазоне от MIN до MAX номинального значения переменным резистором.

ПРИМЕНЕНИЕ:

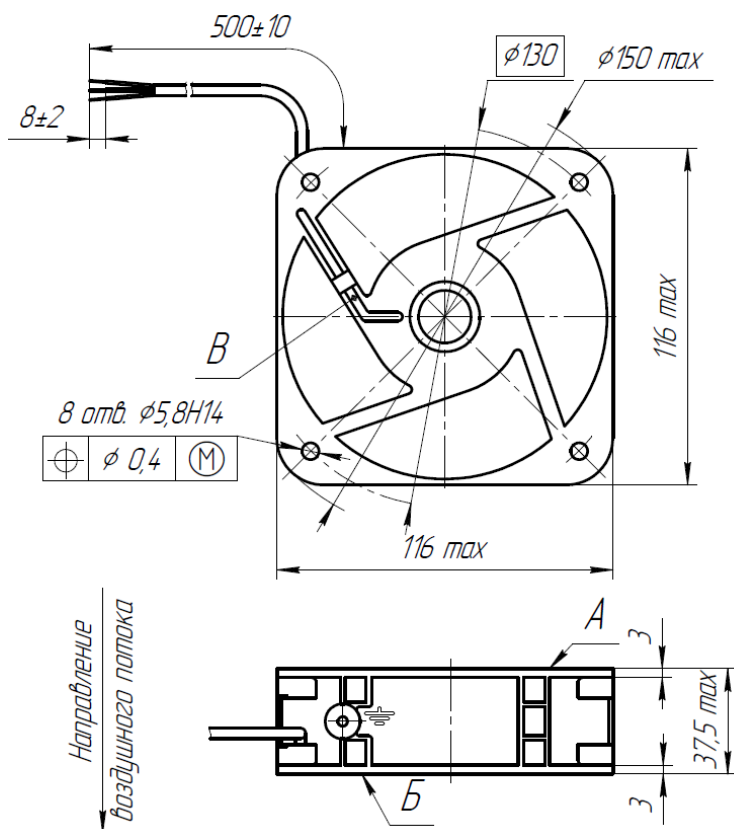
- Для охлаждения и создания необходимого теплового режима блоков, агрегатов и узлов электронной и другой аппаратуры;
- В промышленных и бытовых системах вентиляции и нужд народного хозяйства;
- Рассчитаны на питание от сети постоянного тока напряжением 24 или 27 В;
- Режим работы – продолжительный (S1).

ДОСТОИНСТВА:

- Электровентилятор постоянного тока по ТУ3317-012-12058815-2010 (со встроенным электронным блоком управления);
- Высокие аэродинамические характеристики;
- Энергосберегающая технология, высокий КПД при компактных размерах;
- Электронный коммутатор интегрирован в конструкцию двигателя (отсутствие внешнего блока питания);
- Вентиляторы сохраняют параметры при относительной влажности воздуха до 98 % при температуре 35; °С
- Технический уровень не уступает лучшим зарубежным аналогам;
- Электровентилятор не требуют регламентных работ в течение всего срока службы (назначенный ресурс 20 000 ч).

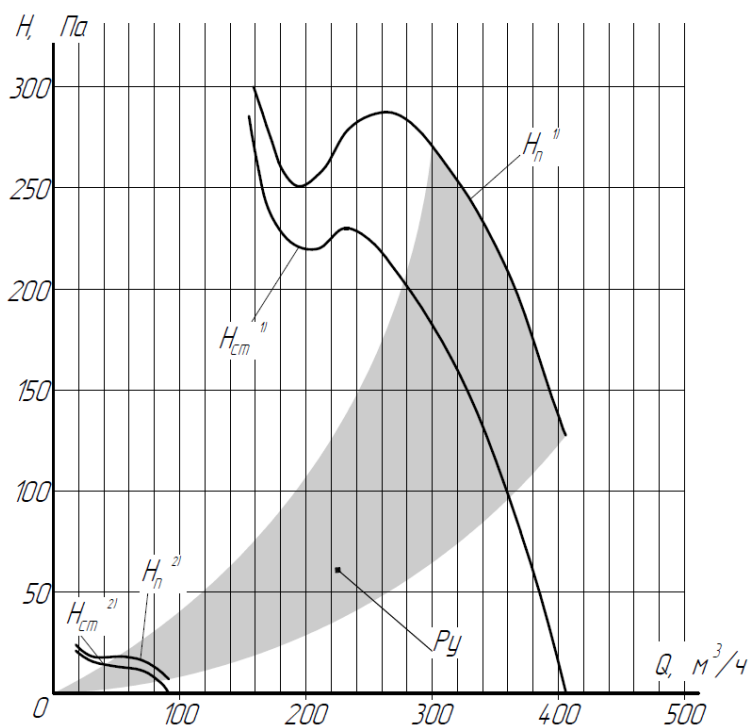
Параметр	Значение
Номинальная производительность мин-макс, м ³ /ч	50-400
Полное давление при номинальной производительности, Па (кгс/м ²)	20-160
Напряжение питания, В	24±5
Потребляемая мощность, Вт, не более	67,2
Потребляемый ток, А, не более	2,8
Диапазон регулирования частоты вращения, об/мин, не менее	1500-7000
Средний уровень звука, дБА	40-75
Масса, кг, не более	0,5
Гарантийный срок эксплуатации, мес	18
Температура окружающей среды при эксплуатации, °С	от -40 до +70

ГАБАРИТНО-ПРИСОЕДИНИТЕЛЬНЫЕ РАЗМЕРЫ:



Допускается выступание поверхностей ротора за торец А и провода в пазу В за торец Б на величину не более 2 мм.

АЭРОДИНАМИЧЕСКИЕ ХАРАКТЕРИСТИКИ:



H_n - полное давление

H_{ст} - статическое давление

P_y - рабочий участок

Примечание:

- 1) Режим MAX
- 2) Режим MIN

Приобрести оборудование Вы можете в ООО «Техноконтракт-Вент», г. Москва:

Тел.: +7 (985) 768-22-65

Факс: +7 (495) 768-22-65

Эл. почта

techno-vent@mail.ru

Веб страница

www.techno-vent.ru